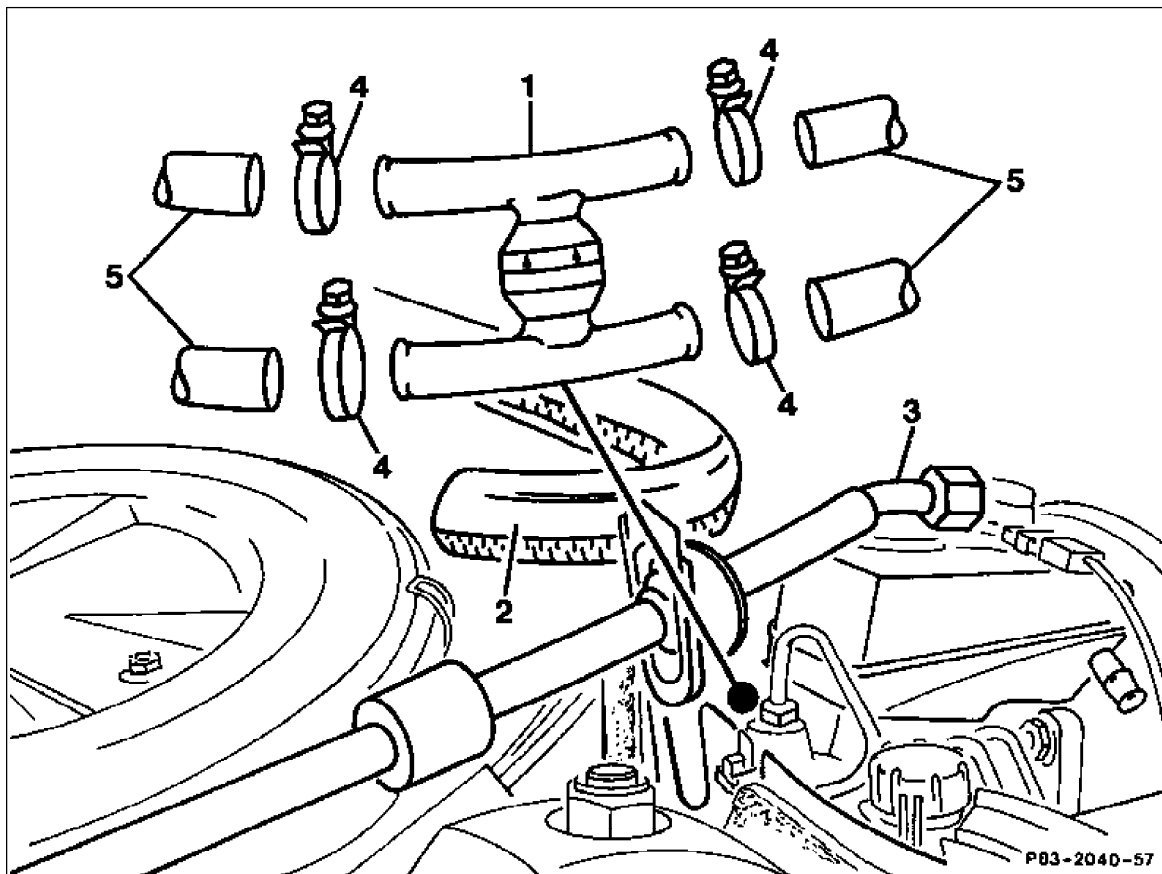


83-5842 Rückschlagventil aus-, einbauen

Arbeits-Nr. der Arbeitstexte und Arbeitswerte bzw. Standardtexte
und Richtzeiten:
83-094101



Kühlmittel	ablassen.
Gummiabdichtung (2) teilweise	abziehen.
Unterdruckleitung (3) am Bremsgerät	lösen.
Schellen (4) am Rückschlagventil (1)	lösen.
Schläuche (5) am Rückschlagventil (1)	abziehen.
Rückschlagventil (1)	herausnehmen.
Einbauen	in umgekehrter Reihenfolge.

Hinweis

Der Pfeil auf dem Rückschlagventil (1) muß nach oben zeigen.

Kühlmittelkreislauf	entlüften (83-1165).
Kühlmittelstand	prüfen, ggf. korrigieren.
Funktionsprüfung	durchführen bis Heizgebläse einschaltet (83-1085).
Kühlmittelkreislauf auf Dichtheit	prüfen.